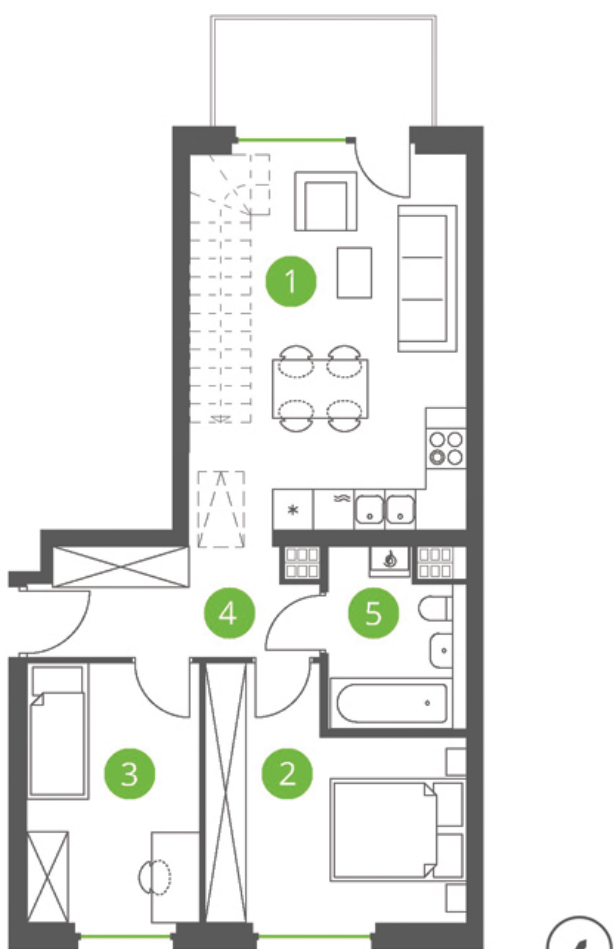




MIESZKANIE 1.3.3
Budynek 1 - 2 piętro

Poddasze nieużytkowe



ROZKŁAD MIESZKANIA

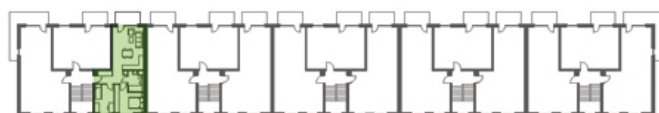
- 1. Salon z aneksem kuchennym
22,60 m²
- 2. Sypialnia
12,10 m²
- 3. Sypialnia
9,51 m²
- 4. Korytarz
6,30 m²
- 5. Łazienka
4,85 m²

łącznie: **55,36 m²**

- 6. Poddasze nieużytkowe
36,62 m² (powierzchnia nieużytkowa)

Uwagi:

- 1. Aranżacja wnętrza ma charakter poglądowy
- 2. Wymiary podane w świetle tynków
- 3. Materiał reklamowy ma charakter poglądowy i nie stanowi oferty w rozumieniu prawa handlowego



ul. Topolowa