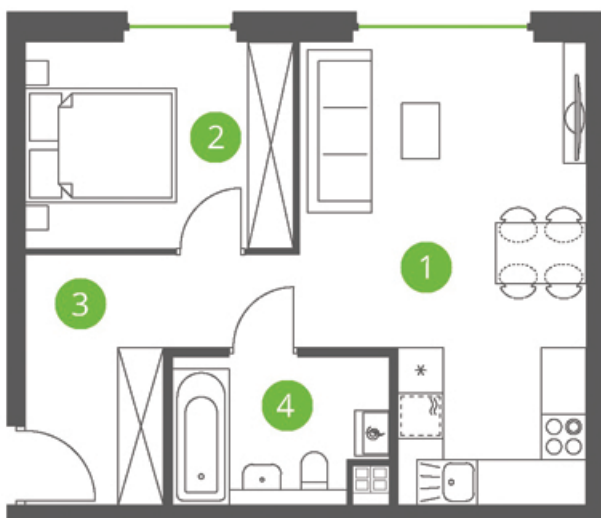




MIESZKANIE 1.1.3

Budynek 4 - parter



Rozkład mieszkania

1. Salon z aneksem kuchennym
20,19 m²
2. Sypialnia
9,50 m²
3. Korytarz
8,10 m²
4. Łazienka
5,13 m²

łącznie: **42,92 m²**

5. Powierzchnia ogrodu
37,4 m²

Uwagi:
1. Aranżacja wnętrza ma charakter poglądowy
2. Wymiary podane w świetle tynków
3. Materiał reklamowy ma charakter poglądowy i nie stanowi oferty w rozumieniu prawa handlowego

